

POZZETTO IN POLIURETANO CON CHIUSINO IN GHISA 40x15



Pozzetto in resina poliuretanic compatta, con densità $\geq 1000 \text{ g/dm}^3$, modulo elastico a flessione $> 1900 \text{ Mpa}$ con durezza di 77 shore D (rif. DIN 53432), composto da 2 elementi:

Il primo (base) si configura come un parallelepipedo, il secondo (fondo) ha, sulla propria superficie di base, un profilo ad incastro per accogliere l'elemento base.

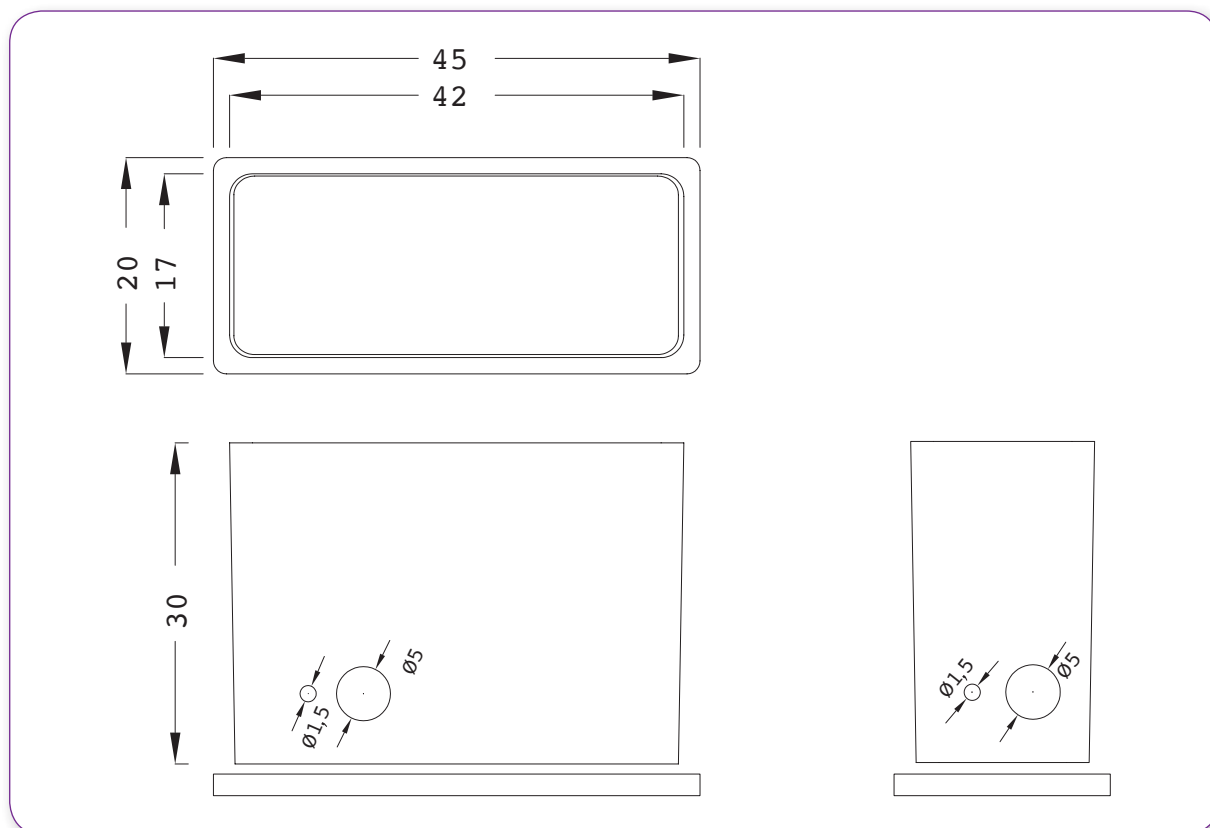
Alla sommità del pozzetto viene alloggiato un chiusino in ghisa sferoidale, appositamente progettato e realizzato per la rete telefonica in fibra ottica.

Nella parte inferiore, il fondo del pozzetto deve essere correato di più fori, per consentire la dispersione di eventuale presenza di acqua.

Il pozzetto sostiene sempre valori di resistenza pari a 100 kN.

Il manufatto è costruito nel rispetto delle Norme Tecniche vigenti, e conforme alla Specifica Tecnica n° 975 di Tim.





TUTTE LE MISURE SONO ESPRESSE IN CENTIMETRI

CODICE		RIFERIMENTO TIM	PESO KG
17.0853	SISTEMA COMPLETO IN POLIURETANO (ST 975) E GHISA (POZZETTO + CHIUSINO)	NMU 769876	17
17.0851	POZZETTO IN POLIURETANO 40 X 15		5
17.0852	CHIUSINO IN GHISA C250		12