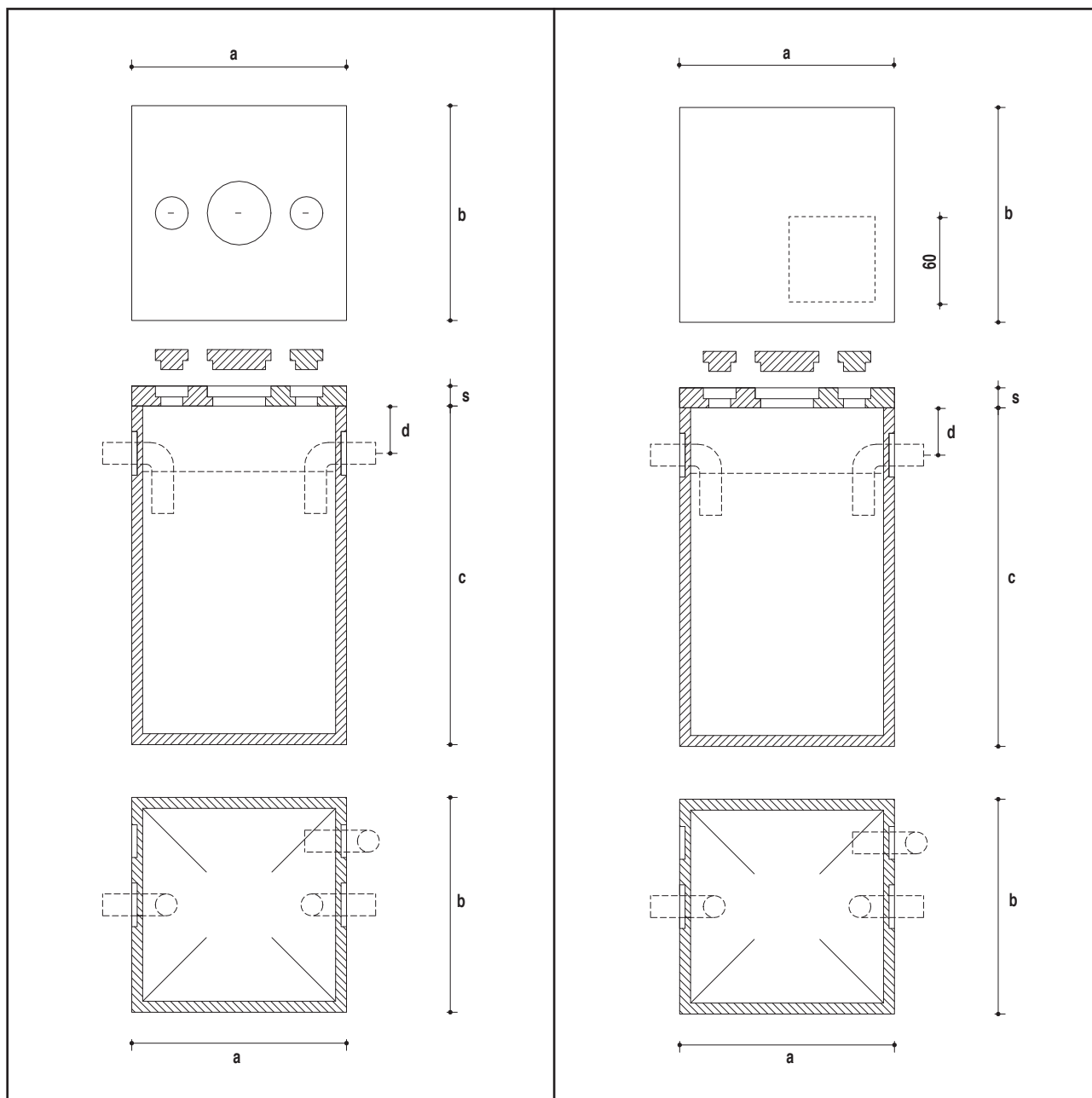


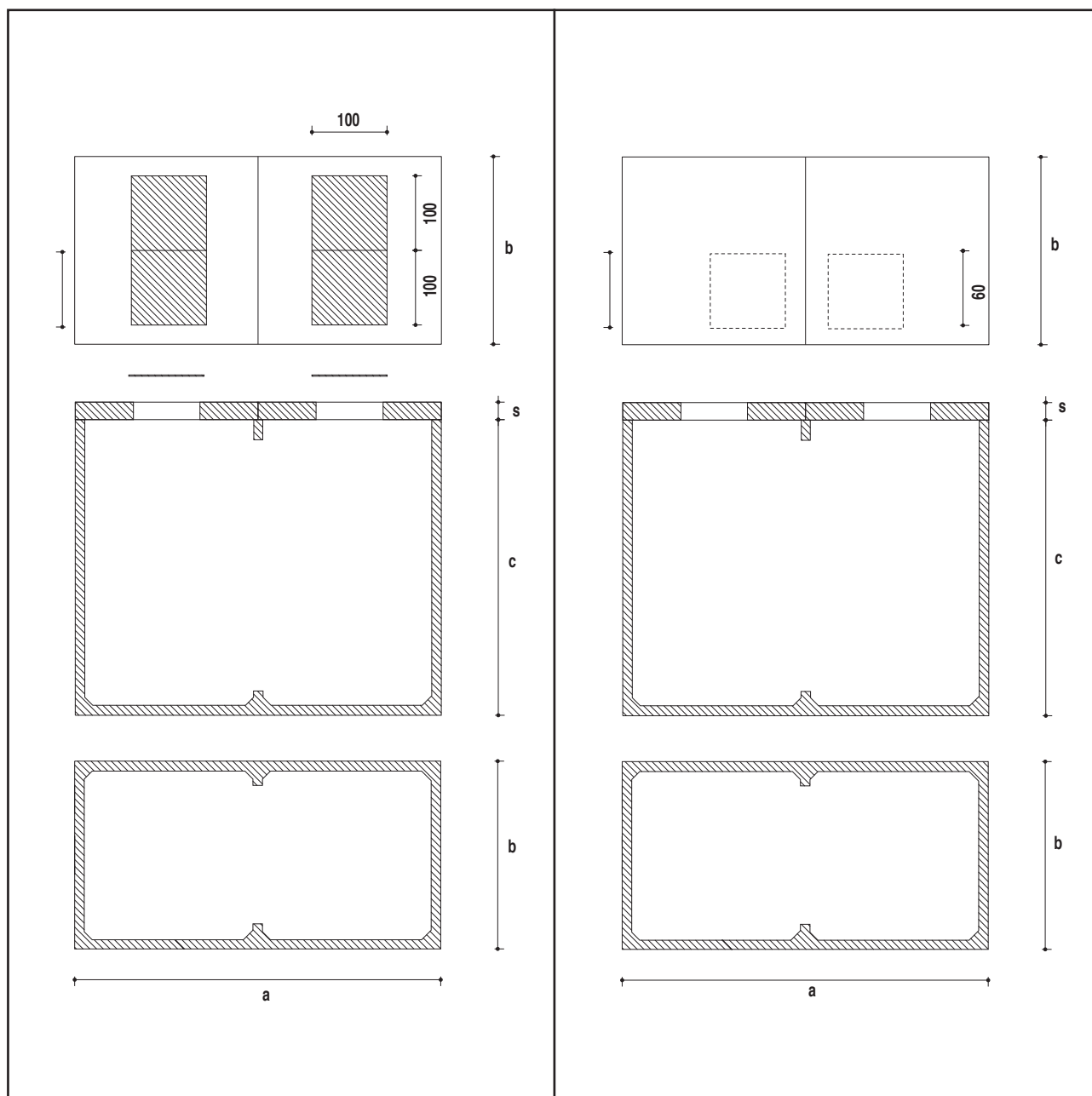
VASCHE MONOBLOCCO da 22.01  
a 22.07



		a cm	b cm	c cm	s cm	d cm	peso kg
<b>Vasche monoblocco in CLS armato</b>							
22.0308	Monoblocco mc 2	120	120	179			1840
22.0310	Monoblocco mc 2	118	118	186		16	1440
22.0314	Monoblocco mc 4	230	118	185		16	2200
22.0508	Monoblocco mc 4	165	165	182		21	2900
22.0311	Monoblocco mc 6	340	118	185		16	3160
22.0708	Monoblocco mc 8	216	216	212			4500
22.0101	Monoblocco mc 12	240	240	250		22	6000
22.0407	Vasche Monoblocco diaframmate mc 1+1	118	118	185		16	1970
22.0408	Vasche Monoblocco diaframmate mc 2+2	230	118	185		16	2550
22.0608	Vasche Monoblocco diaframmate mc 2+2	165	165	182		21	3100
22.0409	Vasche Monoblocco diaframmate mc 2+2+2	340	118	185		16	3700
22.0410	Vasche Monoblocco diaframmate mc 4+2	340	118	185		16	3600
22.0307	Coperchio a tre fori tappo Ø 50	118	118		12		320
22.0405	Coperchio diaframmato	118	118		12		320
22.0411	Coperchio centrale diaframmato	118	110		12		300
22.0507	Coperchio a tre fori tappo Ø 50	165	165		12		620
22.0707	Coperchio a tre fori tappo Ø 50	216	216		14		1650
14.0321	Coperchio carrabile con foro 60x60	240	240		20		2950
14.0314	Coperchio con foro 200x100	240	240		16		1425

A richiesta coperchi carrabili  
N.B.: Tutti i coperchi sono rinforzati

VASCHE MONOBLOCCO 23.01  
23.03



		a cm	b cm	c cm	s cm	peso kg
<hr/>						
Vasche monoblocco in CLS armato						
<hr/>						
23.0102	Vasca monoblocco	480	240	250		12000
23.0301	Vasca monoblocco diaframmata	480	240	250		13000
14.0321	Coperchio carrabile con foro 60x60	240	240		20	2950
14.0321	Coperchio pedonabile con foro 200x100	240	240		16	1425
23.0106	Anello di riduzione foro 200x200	240	240		30	900

